

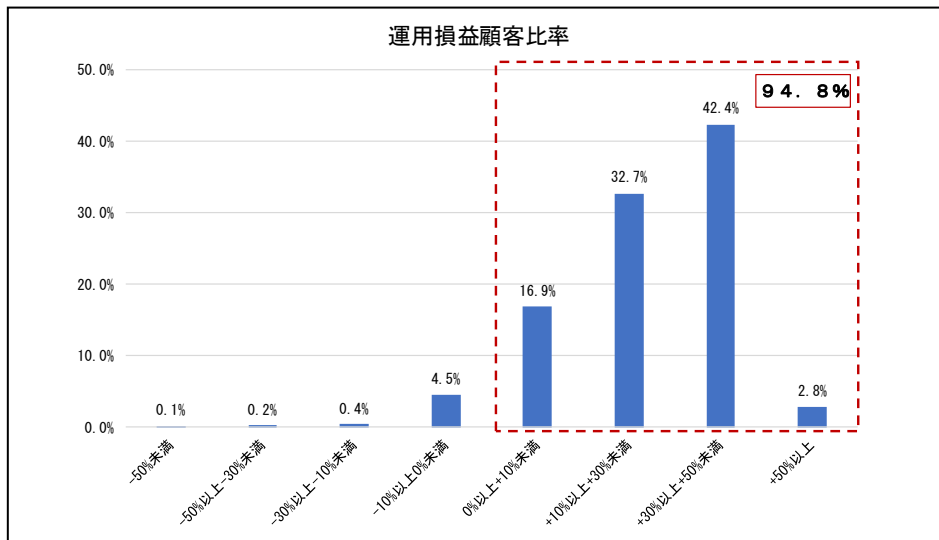
## 「投資信託の販売会社における比較可能な共通 KPI」に係る弊社の実績について

金融庁が公表を行った「投資信託の販売会社における比較可能な共通 KPI」について、弊社の実績(2019年3月末基準)をご報告申し上げます。

※共通 KPI の定義・算出方法は金融庁ホームページをご参照下さい(<https://www.fsa.go.jp/news/30/sonota/20180629-3/02.pdf>)

### ■投資信託の運用損益別顧客比率

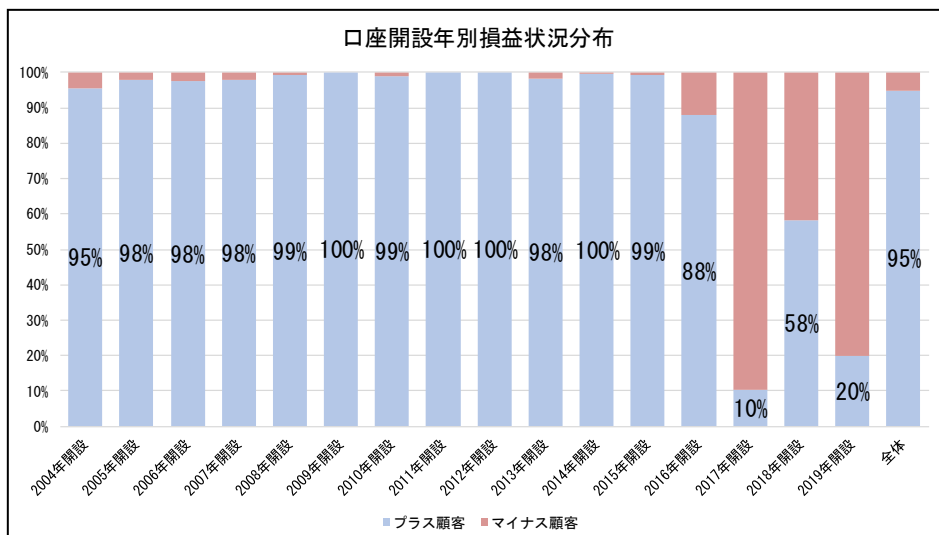
お客様にご購入いただいたありがとうファンドの運用損益状況を損益区分ごとに公表しております。ありがとうファンドを購入されて資産運用されているお客様のうち、94.8%の方が運用損益でプラスとなっております。



※2019年3月末時点の投信残高に対するトータルリターンで算出。2004年9月1日のありがとうファンド設定日からの2019年3月末までの全期間を対象。

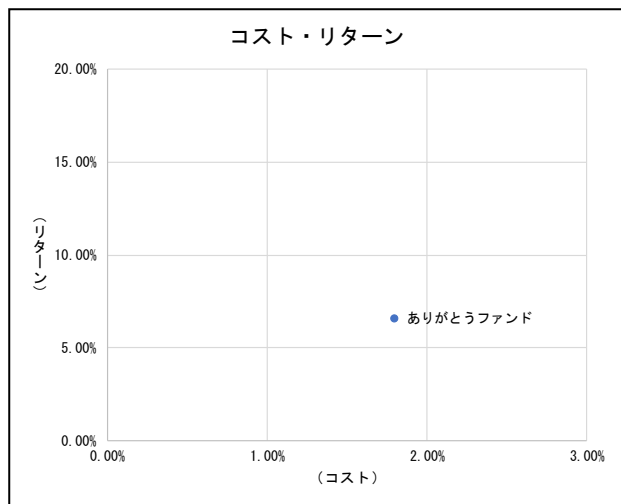
※投資信託のトータルリターン通知制度に基づくトータルリターンを基準日時点の評価金額で除して算出した各損益率の分布。対象のお客さま全体を100%として、それぞれの運用損益に該当する顧客数比率をグラフ化。

### ■(参考)口座開設年別損益状況分布(※数字はプラス顧客の比率)



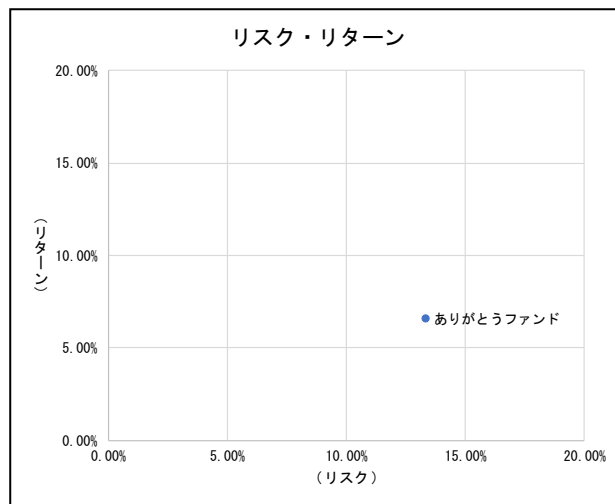
お客さまにご購入いただいたありがとうございますファンドのコストに対するリターンおよびリスクに対するリターンを公表しております。(弊社はありがとうございますファンド 1 本のためのため残高加重平均値は同一の値となります)

■投資信託預り残高上位 20 銘柄のコスト・リターン



| 銘柄名            | リターン  | コスト   |
|----------------|-------|-------|
| ありがとうございますファンド | 6.61% | 1.80% |
| 残高加重平均値        | 6.61% | 1.80% |

■投資信託預り残高上位 20 銘柄のリスク・リターン



| 銘柄名            | リターン  | リスク    |
|----------------|-------|--------|
| ありがとうございますファンド | 6.61% | 13.34% |
| 残高加重平均値        | 6.61% | 13.34% |

※リターン: 過去 5 年間の年率リターン(年率換算)

※リスク: 過去 5 年間の年率リスク(年率換算)

※コスト: 目論見書に書かれている実質的な信託報酬率の上限値としております。販売手数料はかかりません。



< 本件に関するお問合せ >

ありがとうございます投信株式会社 カスタマーサービス部

フリーコール:0800-888-3900 (8:30-17:30 土日祝・年末年始を除く)